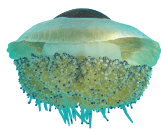


Οδηγός για τη θαλάσσια ζωή του Αιγαίου



1. Μέδουσα (30cm)
Cotylorhiza tuberculata



2. Κίτρινο σφουγγάρι (100cm)
Aplysina aerophoba



3. Κόκκινο σφουγγάρι (from 3cm)
Crambe crambe



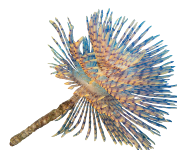
4. Καφέ σφουγγάρι (from 3 cm)
Chondrilla nucula



5. Γαϊδουροσφουγγάρο (100cm)
Sarcotragus spinulosus



6. Σκουλιόπετρα (25cm)
Hermodice carunculata †



7. Σπειρογράφος (50cm)
Sabella spallanzanii



8. Πρωτούλα (20cm)
Protula tubularia



9. Αστακός (50cm)
Palinurus elephas ☆



10. Ερημίτης κάβουρας (10cm)
Dardanus calidus



11. Πίνα (100cm)
Pinna nobilis ♡



12. Μπουχώνα (30cm)
Tonna galea ♡



13. Τρίτωνας (45cm)
Charonia variegata ♡



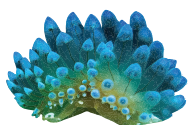
14. Ματάκι (5cm)
Bolma rugosa



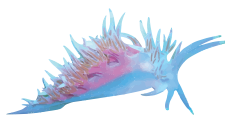
15. Βασιλικό στρείδι (12cm)
Spondylus gaederopus ☆



16. Χταπόδι (100cm)
Octopus vulgaris ☆



17. Γυμνοβράγχιο (10cm)
Janolus cristatus



18. Φλαβελλίνα (4cm)
Flabellina affinis



19. Αγγούρι της θάλασσας (40cm)
Holothuria forskali



20. Κόκκινος αστερίας (20cm)
Echinaster sepositus



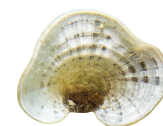
21. Βρώσιμος αχινός (12cm)
Paracentrotus lividus ♡



22. Μαύρος αχινός (10cm)
Arbacia lixula



23. Ποσειδωνία (40cm)
Posidonia oceanica ♡



24. Παντίνα (5cm)
Padina pavonica

† Επικίνδυνο! Μην αγγίζετε!

♡ Προστατευόμενα σε εθνικές ή διεθνείς διατάξεις

☆ Χρήζουν προστασίας



Το πρόγραμμα ΚΥΚΛΑΔΕΣ LIFE «Ολοκληρωμένη προστασία της Μεσογειακής Φώκιας στις Βόρειες Κυκλάδες» υποστηρίζεται και συγχρηματοδοτείται από τη χρηματοδοτική γραμμή LIFE Nature της Ευρωπαϊκής Επιτροπής και από το Ίδρυμα του Πρίγκιπα Αλβέρτου II του Μονακό (<http://www.fpa2.com/home.html>)

© 2016 Εικονογραφήθηκε από τον Chris K. Domouzis για το WWF Ελλάς

Οδηγός για τη θαλάσσια ζωή του Αιγαίου



1. Σμέρνα (150cm)
Muraena helena ♀



2. Σκορπίνα (50cm)
Scorpaena scrofa ♀



3. Βλαχασφυρίδα (150cm)
Epinephelus caninus



4. Ροφός (150cm)
Epinephelus marginatus ♀



5. Στήρα (140cm)
Epinephelus costae



6. Χάνος (40cm)
Serranus cabrilla



7. Πέρκα (30cm)
Serranus scriba



8. Άνθιας (25cm)
Anthias anthias ♀



9. Καρδινάλιος (17cm)
Apogon imberbis



10. Σπάρος (25cm)
Diplodus annularis



11. Κακαρέλος (35cm)
Diplodus vulgaris



12. Σαργός (45cm)
Diplodus sargus



13. Μελανούρι (30cm)
Oblada melanura



14. Σκαθάρι (60cm)
Spondyliosoma cantharus ♀



15. Σάλπα (50cm)
Sarpa salpa



16. Μπαρμπούνι (35cm)
Mullus surmuletus



17. Καλογρίτσα (16cm)
Chromis chromis



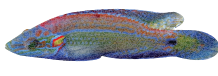
18. Γύλος (25cm)
Coris julis ♀



19. Γαϊτανούρι (20cm)
Thalassoma pavo ♀



20. Λαπίνα (35cm)
Symphodus tinca ♀



21. Λαπίνα κηλιδωτή (12cm)
Symphodus ocellatus ♀



22. Σκάρος (50cm)
Sparisoma cretense ♀



23. Γερμανός (30cm)
Siganus luridus



24. Μονόχειρος (28cm)
Stephanolepis diaspros

♣ Επικίνδυνο! Μην αγγίζετε!

♣ Προστατευόμενα σε εθνικές ή διεθνείς διατάξεις

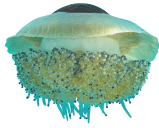
♣ Παρουσιάζουν φυλετικό διμορφισμό



Το πρόγραμμα ΚΥΚΛΑΔΕΣ LIFE «Ολοκληρωμένη προστασία της Μεσογειακής Φώκιας στις Βόρειες Κυκλάδες» υποστηρίζεται και συγχρηματοδοτείται από τη χρηματοδοτική γραμμή LIFE Nature της Ευρωπαϊκής Επιτροπής και από το Ίδρυμα του Πρίγκιπα Αλβέρτου II του Μονακό (<http://www.fpa2.com/home.html>)

© 2016 Εικονογραφήθηκε από την Ιωάννα Παπαδοπούλου για το WWF Ελλάς

Guide to the marine life of the Aegean Sea



1. Egg-fried jellyfish (30cm)
Cotylorhiza tuberculata



2. Golden sponge (100cm)
Aplysina aerophoba



3. Encrusting sponge (from 3cm)
Crambe crambe



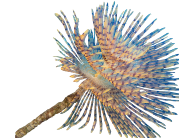
4. Liver sponge (from 3 cm)
Chondrilla nucula



5. Black leather sponge (100cm)
Sarcotragus spinolus



6. Fireworm (25cm)
Hermodice carunculata !



7. Spiral tubeworm (50cm)
Sabella spallanzanii



8. Tubeworm (20cm)
Protula tubularia



9. Lobster (50cm)
Palinurus elephas ☆



10. Red hermit crab (10cm)
Dardanus calidus



11. Fan shell (100cm)
Pinna nobilis ♡



12. Giant tun shell (30cm)
Tonna galea ♡



13. Triton shell (45cm)
Charonia variegata ♡



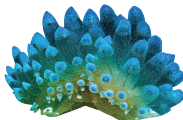
14. Poseidons eye (5cm)
Bolma rugosa



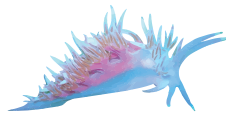
15. Spiny oyster (12cm)
Spondylus gaederopus ☆



16. Common octopus (100cm)
Octopus vulgaris ☆



17. Nudibranch (10cm)
Janolus cristatus



18. Pink flabellina (4cm)
Flabellina affinis



19. Sea cucumber (40cm)
Holothuria forskali



20. Red starfish (20cm)
Echinaster sepositus



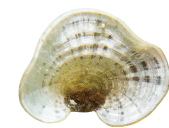
21. Edible sea urchin (12cm)
Paracentrotus lividus ♡



22. Black sea urchin (10cm)
Arbacia lixula



23. Neptune grass (40cm)
Posidonia oceanica ♡



24. Padina (5cm)
Padina pavonica

! Dangerous! Do not touch!

♡ Protected by national or international legislation

☆ Of conservation interest



The project CYCLADES LIFE "Integrated monk seal conservation of Northern Cyclades" is being implemented with the contribution of the LIFE financial instrument of the European Union and the Prince Albert II of Monaco Foundation (<http://www.fpa2.com/home.html>)

© 2016 Illustrated by Chris K. Domouzis for WWF Greece

Guide to the marine life of the Aegean Sea



1. Moray eel (150cm)
Muraena helena !



2. Scorpion fish (50cm)
Scorpaena scrofa !



3. Dogthooth grouper (150cm)
Epinephelus caninus



4. Dusky grouper (150cm)
Epinephelus marginatus ♡



5. Goldblotch grouper (140cm)
Epinephelus costae



6. Comber (40cm)
Serranus cabrilla



7. Painted comber (30cm)
Serranus scriba



8. Swallowtail anthias (25cm)
Anthias anthias ♀



9. Cardinal fish (17cm)
Apogon imberbis



10. Annular seabream (25cm)
Diplodus annularis



11. Two banded seabream (35cm)
Diplodus vulgaris



12. White sea bream (45cm)
Diplodus sargus



13. Saddled seabream (30cm)
Oblada melanura



14. Black seabream (60cm)
Spondyliosoma cantharus ♀



15. Salema (50cm)
Sarpa salpa



16. Mullet (35cm)
Mullus surmuletus



17. Damselfish (16cm)
Chromis chromis



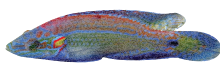
18. Rainbow wrasse (25cm)
Coris julis ♀



19. Ornate wrasse (20cm)
Thalassoma pavo ♀



20. Peacock wrasse (35cm)
Symphodus tinca ♀



21. Ocellated wrasse (12cm)
Symphodus ocellatus ♀



22. Parrotfish (50cm)
Sparisoma cretense ♀



23. Dusky spinefoot (30cm)
Siganus luridus



24. Reticulated leatherjack (28cm)
Stephanolepis diaspros

! Dangerous! Do not touch!

♡ Protected by national or international legislation

♀ Exhibit sexual dimorphism



The project CYCLADES LIFE "Integrated monk seal conservation of Northern Cyclades" is being implemented with the contribution of the LIFE financial instrument of the European Union and the Prince Albert II of Monaco Foundation (<http://www.fpa2.com/home.html>)

© 2016 Illustrated by Joanna Papadopoulou for WWF Greece