



WWF Ελλάς

Λεμπέση 21
117 43 Αθήνα

Τηλ: 210 331 4893

Κιν: 697 185 9632

Fax: +30 210 324 7578

i.kantas@wwf.gr

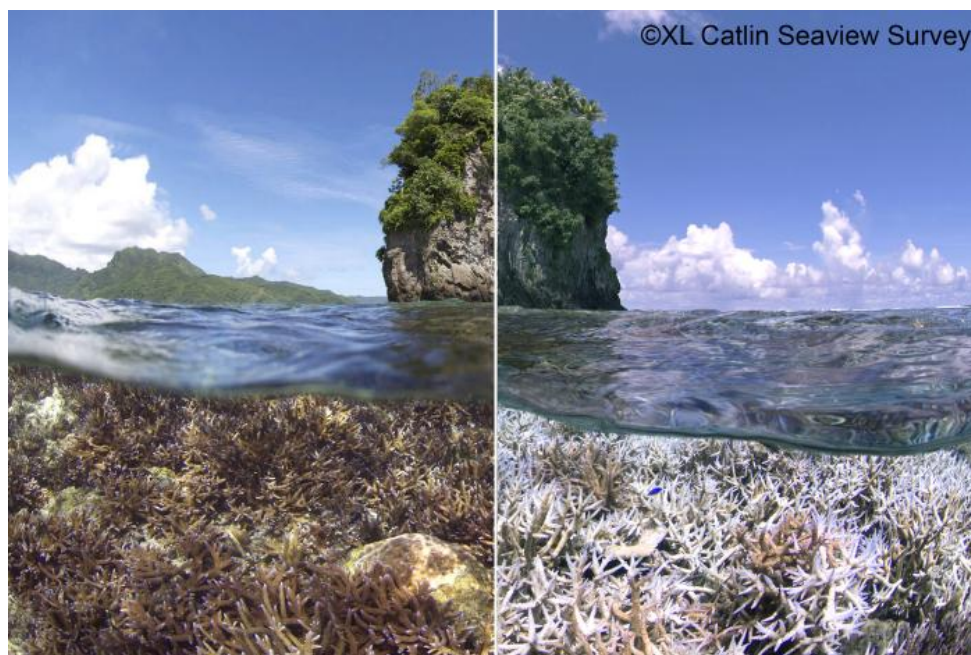
www.wwf.gr

Δελτίο τύπου

Πέμπτη 3 Δεκεμβρίου 2015

Αργοσβήνουν οι θάλασσες μας λόγω κλιματικής αλλαγής

Παγκόσμιο SOS εκπέμπει η διεθνής περιβαλλοντική οργάνωση WWF για τους κοραλλιογενείς υφάλους και τους ωκεανούς. Μέσα από μία σειρά υποβρύχιων φωτογραφιών και βίντεο σε ολόκληρο τον πλανήτη, αποδεικνύεται για πρώτη φορά με χειροπιαστό τρόπο ότι τα μοναδικά αυτά οικοσυστήματα αργοπεθαίνουν, με την κλιματική αλλαγή να είναι ένα από τα βασικά αίτια. Πρόκειται για έναν ακόμη εκκωφαντικό κώδωνα κινδύνου εν μέσω της παγκόσμιας συνδιάσκεψης για την κλιματική αλλαγή (COP21) που αυτές τις μέρες διεξάγεται στο Παρίσι.



Δείτε το πλήρες υλικό σε videos και φωτογραφίες [εδώ](#), όπως έχει συγκεντρωθεί από το εγχείρημα [XL Catlin Seaview Survey](#).

Σύμφωνα με [πρόσφατη έρευνα του WWF](#), τα 3/4 των κοραλλιογενών υφάλων παγκοσμίως απειλούνται. Μεταξύ 1979 και 2010 οι **κοραλλιογενείς ύφαλοι μειώθηκαν κατά 34%**, ενώ αν η κλιματική αλλαγή συνεχιστεί με τον σημερινό ρυθμό, οι επιστήμονες προβλέπουν ότι τα κοράλλια θα εκλείψουν εντελώς ως το 2050! Αν λάβει κανείς υπόψη ότι το 25% των ψαριών ζει σε αυτά τα οικοσυστήματα, ενώ 850 εκατομμύρια άνθρωποι εξαρτώνται άμεσα από τις οικονομικές, κοινωνικές και πολιτισμικές τους υπηρεσίες, γίνεται αντιληπτό το μέγεθος του προβλήματος.

Οι επιπτώσεις της κλιματικής αλλαγής στις θάλασσες του πλανήτη όμως δεν θα μπορούσαν να μην αφορούν άμεσα μια χώρα σαν την Ελλάδα. Για αυτό ακριβώς, το WWF Ελλάς μέσα από το πρόγραμμά του ΚΥΚΛΑΔΕΣ LIFE στέλνει το δικό του – εθνικό και παγκόσμιο – μήνυμα προκειμένου να προστατέψουμε τους μοναδικούς μας βυθούς και εν τέλει τον ίδιο τον τρόπο ζωής μας.



Το μήνυμα του WWF από τον βυθό της Γιάρου – Φωτό: WWF Ελλάς/Γιώργος Ρηγούτσος

Πάνω από το 50% της θαλάσσιας περιοχής της Γιάρου καλύπτεται από προστατευόμενους οικότοπους, όπως λιβάδια Ποσειδωνίας – οι γνωστές σε όλους μας φυκιάδες - και πυκνούς κοραλλιογενείς σχηματισμούς (τραγάνες). Η πολύ σημαντική αυτή ανακάλυψη τεκμηριώνει και επιστημονικά τη μοναδική σημασία της θαλάσσιας «Natura 2000» περιοχής της Γιάρου αλλά και την άμεση ανάγκη για τη θεσμοθέτηση μέτρων προστασίας της. Η σχετική έρευνα πραγματοποιήθηκε στο πλαίσιο του προγράμματος [ΚΥΚΛΑΔΕΣ LIFE](#) που στόχο έχει τη **δημιουργία ενός πρωτοποριακού μοντέλου θαλάσσιας προστατευόμενης περιοχής, στην περιοχή της Γιάρου, από κοινού με τις κοινωνίες της Σύρου και της Άνδρου, που θα λειτουργεί με σεβασμό προς το περιβάλλον και τους ανθρώπους.**

«Η κλιματική αλλαγή συχνά μας φαίνεται κάτι μακρινό. Παρόλα αυτά, έχει ήδη απτές επιπτώσεις και στις δικές μας θάλασσες. Για παράδειγμα, η άνοδος της θερμοκρασίας έχει φέρει στη Μεσόγειο εισβάλλοντα και επεκτατικά είδη ψαριών, όπως ο λαγοκέφαλος, που ανατρέπουν τις οικολογικές ισορροπίες. Οι εικόνες των νεκρών κοραλλιών που βλέπουμε σήμερα είναι τρομακτικές. Φανταστείτε ότι αυτά τα κοράλλια αποτελούν το σπίτι για χιλιάδες θαλάσσιους οργανισμούς. Το τελευταίο που θέλουμε είναι ο υποβρύχιος πλούτος της Γιάρου, που μόλις πρόσφατα ανακαλύψαμε στο πλαίσιο του ΚΥΚΛΑΔΕΣ LIFE, να έχει την ίδια τύχη», δήλωσε ο Γιώργος Παξιμάδης, υπεύθυνος θαλάσσιων προγραμμάτων του WWF Ελλάς.

Με τη σειρά του, ο Νίκος Μάντζαρης, υπεύθυνος ενεργειακής και κλιματικής πολιτικής του WWF Ελλάς, σημείωσε: *«Για να αντιμετωπίσουμε την κλιματική αλλαγή, πρέπει να ανοίξουμε τα μάτια μας στις επιπτώσεις και να κάνουμε τις συνδέσεις. Οι εικόνες αυτές δείχνουν ότι τα αέρια θερμοκηπίου και η παραγωγή τους, που στην Ελλάδα οφείλεται κατά 35% στον λιγνίτη, βλάπτουν τη ζωή παντού. Από την υγεία όλων μας και τον τρόπο ζωής μας, μέχρι και τον βυθό των θαλασσών μας. Ας είναι αυτό το ξυπνητήρι που χρειάζονται οι πολίτες και οι πολιτικοί για να αναλάβουν δράση.»*

Σημειώσεις προς συντάκτες:

Δείτε συνημμένες τις φωτογραφίες από τον βυθό της Γιάρου.

Δείτε [εδώ](#) το ειδικά αφιερωμένο site του WWF στην COP21 με συνεχή ενημέρωση για όσα διαδραματίζονται στο Παρίσι.

Δείτε [εδώ](#) περισσότερα για το ΚΥΚΛΑΔΕΣ LIFE.

Περισσότερες πληροφορίες:

Ιάσοντας Κάντας, υπεύθυνος γραφείου τύπου WWF Ελλάς, τηλ: 210 33 14 893, κιν: 697 185 9632,
i.kantas@wwf.gr

Αμαλία Αλμπερίνι, υπεύθυνη επικοινωνίας του προγράμματος ΚΥΚΛΑΔΕΣ LIFE, τηλ: 210 33 14 893 (εσ.114),
κιν. 694 636 0155, a.alberini@wwf.gr

Το πρόγραμμα υλοποιείται από το WWF Ελλάς μαζί με το Υπουργείο Περιβάλλοντος και Ενέργειας, την Αποκεντρωμένη Διοίκηση Αιγαίου, την Αναπτυξιακή Εταιρία Κυκλάδων, το Χαροκόπειο Πανεπιστήμιο, τη ΜΟm/Εταιρία για τη Μελέτη και Προστασία της Μεσογειακής Φώκιας και το ιταλικό ινστιτούτο Tethys. Για περισσότερα: www.cycladeslife.gr

Το πρόγραμμα ΚΥΚΛΑΔΕΣ LIFE "Ολοκληρωμένη προστασία της Μεσογειακής Φώκιας στις Βόρειες Κυκλάδες» υποστηρίζεται και συγχρηματοδοτείται από τη χρηματοδοτική γραμμή LIFE Nature της Ευρωπαϊκής Επιτροπής και από το Ίδρυμα του Πρίγκιπα Αλβέρτου II του Μονακό (<http://www.fpa2.com/home.html>)

